

NÁVOD NA MONTÁŽ

plotových panelov



PLETIVA DOBRÝ

OBSAH

strana:

Rozmeranie pozemku a výšok
Hĺbenie dier a betonáž stĺpikov
Montáž plotových panelov

4
6
9

Potrebný materiál:

- ▶ plotové panely (2D alebo 3D)
- ▶ stĺpiky a betón
- ▶ príchytky plotových panelov

Potrebné nástroje a náradie:

- ▶ zemný motorový alebo ručný vrták (priemer 150 mm)
- ▶ ručný bager na výber zeminy z dier
- ▶ lopata a stavebný fúrik na betón
- ▶ palica či drevený kôl (na zhutnenie betónu)
- ▶ vodováha, stavebný povrázok a kolíky
- ▶ vŕtačka s vrtákom do kovu (veľkosť 8 mm)
– na montáž podhrabových dosiek



POSTUP MONTÁŽE

1) Rozmeranie pozemku a proporcií panelov

Výšku stĺpika nad terénom zvolíme podľa výšky panelu. Medzi panelom a terénom sa počíta s medzerou 3 – 5 cm, ktorú pripočítame k výške panelu.

V prípade, že súčasťou oplotenia budú podhrabové dosky, pripočítame ešte ich výšku.



Pred montážou je dobré skúšobne zostaviť jedno plotové pole (stĺpiky, panel, príchytky) a zmerať osovú rozteč pre betonáž stĺpikov. Týmto sa vyhneme nepríjemnostiam, ktoré sa nám môžu na ďalších stĺpikoch nasčítať. Chybné zmeraná rozteč môže spôsobiť, že panel nepôjde namontovať.

Pokiaľ ale aj tak dôjde k chybnéj rozteči medzi stĺpikmi, môžeme panel pomocou pákových klieští skrátiť. Porušíme tým ale povrchovú úpravu a panel môže časom začať v mieste rezu korodovať. Miesto rezu je preto dobré ošetriť protikoróznym náterom. Panel je možné do príchytiiek namontovať s určitou vôľou (podľa použitých príchytiiek 3 až 5 cm), a tak sa nemusíme báť nevýznamnej rozmerovej nuancie.

Pomocou stavebného povrázku a kolíkov si vytýčime obvod pozemku. Miesta, kde budeme kopať, potom vyznačíme napríklad pomocou spreja.



Na rozdiel od klasického či zváraného pletiva, plotový panel nie je možné rozťahnuť, napnúť. Preto je potreba byť pri meraní rozstupov dier naozaj dôkladný a dodržiavať presné rozteče.

2) Hĺbenie dier a betonáž stĺpikov

Montáž priemyslových panelov sa väčšinou vykonáva na profilované stĺpiky Zn alebo Zn+PVC 60x40 mm. Čelnú stranu tvorí vždy strana stĺpiku 40 mm.

Pre montáž potrebujeme výkop o rozmeroch:

- › hĺbka 70-90 cm
- › priemer 15-20 cm

Všeobecne platí, že čím vyšší plot, tým hlbší výkop robíme.



Podľa nameranej výšky urobíme na každom stĺpiku značku, aby boli všetky stĺpiky v rovnakej úrovni.

Do pripravených dier vsadíme profilové stĺpiky (alebo guľaté stĺpiky), vyrovnáme pomocou vodováhy a výšku zrovnáme podľa vyznačených značiek podľa stavebného povrázku.

Po zasypaní stĺpikov suchým betónom a ich vyrovnaní do správnej výšky, necháme betón vytvrdnúť podľa počasia 7-10 dní.



Na našom YouTube kanále, v kategórii „Návody na stavbu plotu“,
nájdete videonávod na hĺbenie dier a betonáž stĺpikov.

<https://www.youtube.com/LevnePletivo/>



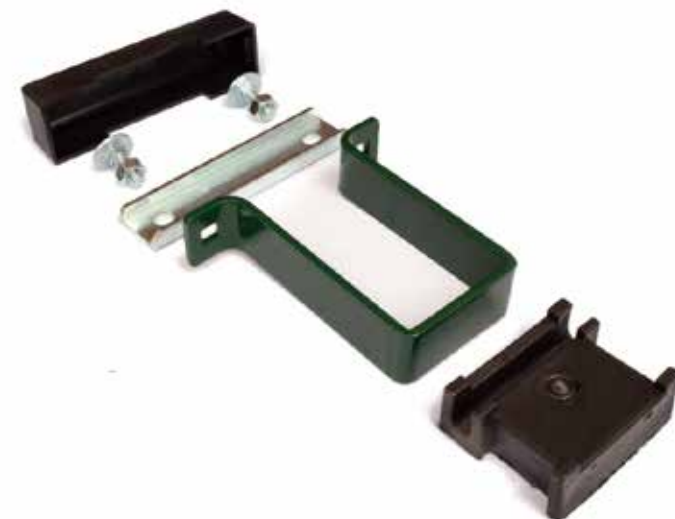
3) Montáž plotových panelov

Po zabetónovaní stĺpikov môžeme začať montovať panely na stĺpiky pomocou panelových príchytiek.

Panely si zrovnáme do potrebnej výšky (prechod terénnych nerovností riešime výškovými odskokmi) a potom pomocou úchytiel namontujeme na stĺpiky.

Úchytky je dobré vždy umiestňovať tesne pod vodorovný drôt, aby nedochádzalo k posunu panelov smerom dole (viď fotografia str. 10).

- › U odskokov sú potreba ďalšie stĺpiky (dlhšie o jeden schod odskoku).





www.pletivo.sk

info@pletivo.sk

+421 905 350 022



PLETIVA DOBRÝ